

Análisis del impacto de las estrategias de movilidad en España

Comparativa de opciones de combustibles alternativos

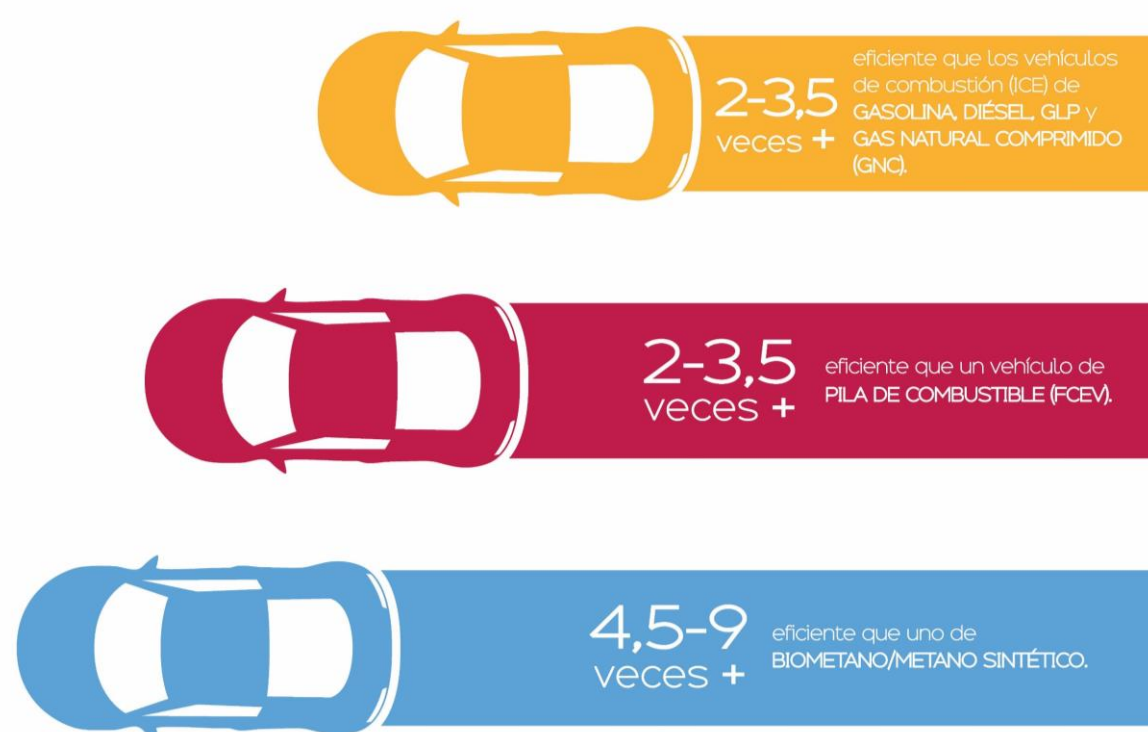
Observatorio de la movilidad eléctrica y sostenible, octubre 2019

ANÁLISIS ESPAÑA 2020-2030

- Crecimiento de la población en grandes ciudades: necesidad de movilidad vs. calidad del aire y congestión.
- El sector del transporte es responsable de daños en la salud: emite a nivel del suelo y muy cerca de las personas.
- En España, la electrificación de los consumos energéticos, entre ellos el transporte, es la vía para la descarbonización y la sostenibilidad.
- Alternativas de combustible para el transporte: gasolina, diésel, GNL, GLP, biometano y metano sintético, pila de combustible (FCEV), coche eléctrico (BEV).
- Estudio Well to Tank to Wheel: WTT + TTW
- Estudio medio plazo de evolución de emisiones y consumo energético.

Fuentes y resultados en: evobservatory.iit.comillas.edu

EFICIENCIA Well-to-Wheel: El BEV es la opción de combustible más eficiente



EMISIONES CO₂ Well-To-Wheel: El BEV es la opción más limpia, junto con el biometano



EMISIONES y EFICIENCIA Tank-To-Wheel

